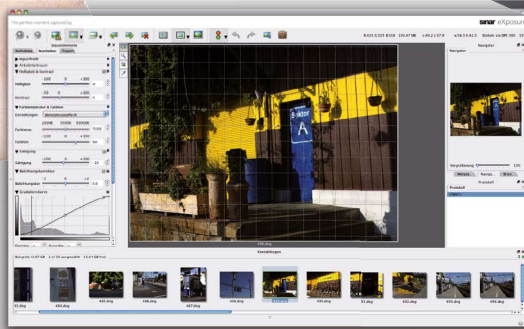


Industrie- und Natur- Fotografie Das Sinar Mittelformat - System



Sinar Hy6

Sinar eXposure™ 6.1.1



Sinarback eMotion 75 LV

Sinar Hy6

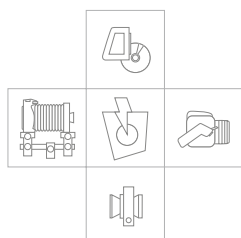
- Praxisgerechter Funktionshandgriff für optimale Handhabung der Kamera in allen Aufnahmesituationen.
- Wahl zwischen Zeit-, Blenden- und Programmautomatik
- Direktzugriff der Kameraeinstellungen
- Blitzsynchronisation 1/1000 Sek.
- Ausgelegt für Sensoren bis zu 60x60 mm
- Focusfalle für bewegte Objekte
- Auswechselbare Suchersysteme
- Drei Methoden der Belichtungsmessung

Sinar eXposure™ 6.1.1

- Shading Tool - flexibel einstellbare Korrektur von Dichteshifts
- automatische Korrektur von Farbshifts
- Kamerasteuerung inkl. Autofokus über Software
- Erstellen und Einsetzen von Farbprofilen
- Vergleichsdarstellung von bis zu 4 Bilder
- Protokoll Funktion - Auflistung aller Bearbeitungsschritte
- Batch-Export mit unterschiedlichen Korrekturen
- Overlay- und Livebild- Funktion

Sinarback eMotion 75 LV

- 90° drehbar durch integrierten Drehadapter
- Voll mobil (Datenspeicherung on-board)
- On-board Akku bis zu 3 Std. Betriebszeit
- Interner Speicher von 6 GB
- Compact Flash-Card Slot
- Nennempfindlichkeit ISO 100 - 800
- 33 Mio Pixel -
190 MB Datenmenge bei 48 Bit



Sinar AG | Stadtweg 24 | CH-8245 Feuerthalen/Switzerland

Phone +41 52 647 07 07 | Fax +41 52 647 06 06 | marketing@sinarcameras.com | www.sinarcameras.com