

Architektur und Landschaftsfotografie Das Sinar arTec - System

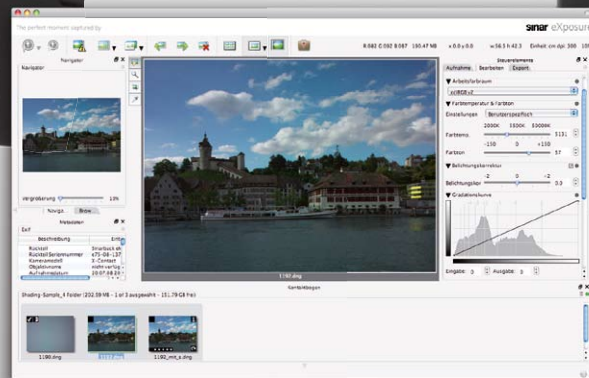


Sinar arTec



Sinarback eMotion 75 LV

Sinar eXposure™ 6.1.1



Sinar arTec

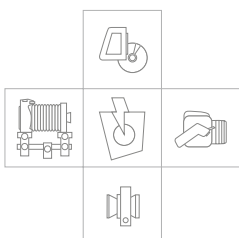
- Schiebeadapter
Bequem und risikoloses Wechseln von Betrachtung zur Aufnahme
- Drehadapter
Problemloses Umstellen des Bildformates von Hoch- auf Querformat.
- Sinar Präzision für den Digitalen Einsatz
- Hochauflösende Objektive von 23mm bis 135mm
- Horizontal- und Vertikalverschiebung
- Neigen / Schwenken in allen Richtungen (360°)

Sinar eXposure™ 6.1.1

- Einzigartige Architekturfunktion
Shading Tool - flexibel einstellbare Korrektur von Dichteshifts
- automatische korrektur von Farbshifts
- Selektieren, Sortieren und Filtern der Bilder durch unterschiedliche Markierung
- Erstellen und Einsetzen von Farbprofilen
- Vergleichsdarstellung von bis zu 4 Bildern
- Protokoll Funktion - Auflistung aller Bearbeitungsschritte
- Batch-Export TIFF / JPEG mit unterschiedlichen Korrekturen
- Erstellen von DNG-Dateien

Sinarback eMotion 75 LV

- Staubgeschützt durch Schiebeschlitten
- 90° drehbar durch integrierten Drehadapter
- Voll mobil (Datenspeicherung on-board)
- On-board Akku bis zu 3 Std. Betriebszeit
- Interner Speicher von 6 GB
- Compact Flash-Card Slot
- Nennempfindlichkeit ISO 100 - 800
- 33 Mio Pixel -
190 MB Datenmenge bei 48 Bit
- FireWire Anschluss IEEE 1394a (400Mbps)



Sinar AG | Stadtweg 24 | CH-8245 Feuerthalen/Switzerland

Phone +41 52 647 07 07 | Fax +41 52 647 06 06 | marketing@sinarcameras.com | www.sinarcameras.com

